



A P O Y A N D O T U G E S T I Ó N

# Memoria Anual 2021



# TABLA DE CONTENIDOS

- 01 | CARTA DEL CONSEJO DIRECTIVO
- 02 | CARTA DE LA DIRECTORA
- 03 | HISTORIA DE FUNDACIÓN RED ELEM
- 04 | PRINCIPIOS QUE GUÍAN NUESTRO ACTUAR
- 05 | NUESTROS OBJETIVOS
- 06 | NUESTRO EQUIPO
- 07 | PERSONAS MAYORES EN CHILE
- 08 | CATEGORIZACIÓN DE LOS HOGARES
- 09 | ÁREAS DE TRABAJO
- 10 | HITOS 2021
- 11 | IMPACTO SOCIAL
- 12 | DESAFÍOS PARA EL 2022
- 13 | INFORME FINANCIERO



01

■ CARTA DEL  
CONSEJO DIRECTIVO

## ESTIMADOS AMIGOS Y HOGARES

En Chile, los ELEM u hogares para personas mayores, entregan un servicio sociosanitario fundamental para quienes requieren de cuidados y atención especializada de largo plazo, la que en general no puede ser cubierta por sus familias.

Sumado lo anterior, la oferta por este tipo de servicios es muy inferior a la demanda, lo que se acrecentó tras la pandemia, pues lamentablemente muchos hogares cerraron sus puertas. Esto, principalmente por la compleja situación de recursos económicos y humanos. Paradójicamente, durante la pandemia subió la cantidad total de residentes, exigiendo aún más a este debilitado sector.

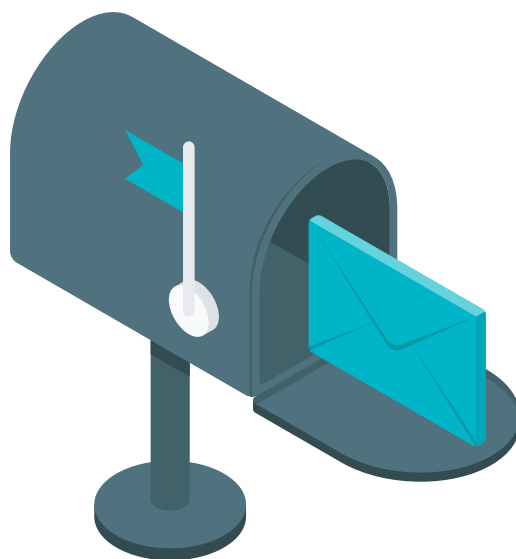
Creemos que no solo se debe apoyar y fortalecer a los hogares existentes para que sigan adelante a pesar de las dificultades que se les presentan, sino que también debemos promover la creación de nuevos centros con el objetivo de que todos quienes requieren de este tipo de servicios lo puedan obtener. Y el desafío no es menor, pensando que el promedio de la OCDE al menos cuadruplica la oferta de cupos en residencias que tiene Chile.

La tarea es dura y está en desarrollo. Por eso queremos agradecer y reconocer a todas las personas que día y noche trabajan con vocación, esfuerzo y compromiso por entregar una vejez más digna a los residentes de Hogares para personas mayores del país, y esperamos sumar a muchas más personas a esta gran causa.

Nuestros mayores lo merecen.

Consejo Directivo Red ELEM





# 02 | CARTA DE LA DIRECTORA

## ESTIMADOS AMIGOS Y HOGARES

El 2021 fue un año en que nuevamente la crisis sanitaria nos desafió como país y como seres humanos.

Comparto mi admiración por los Hogares para Personas Mayores, quienes, a pesar de la incertidumbre y adversidades, lograron salir adelante con esfuerzo, cariño y entrega, y cuidar a sus residentes de la mejor forma posible.

Fundación Red ELEAM cumplió un año de funcionamiento, en el que crecimos y creamos nuevas alianzas institucionales con el fin de apoyar a los Hogares que más necesitan.

Agradezco a todas las instituciones y personas que nos permitieron lograr nuestros objetivos y metas y espero, el 2022 sigamos apoyando con más fuerza a los Hogares más necesitados del país con el fin de promover un envejecimiento positivo y bienestar de las personas mayores que ahí residen, especialmente de las más vulnerables.

Espero que el año 2022 sea un gran año para todos ustedes y para la Red.



**María Soledad Alcalde Domínguez**  
Directora Fundación Red ELEAM



03



## HISTORIA DE LA FUNDACIÓN RED ELEM

# NUESTRA HISTORIA



## 2016

Nace el Proyecto, bajo el alero de Fundación Oportunidad Mayor, con el objetivo de ser una Red de apoyo entre los Establecimientos de Larga Estadía para Personas Mayores más necesitados y vulnerables del País.



## 2020

Se consolida Red ELEAM como Fundación y se crean nuevas relaciones institucionales con el fin de apoyar a los Hogares que más necesitan.



Se lanza Manual Legal, con el trabajo de Fundación Oportunidad Mayor, SENAMA y Simon de Cirene.

Este lanzamiento permitió que se levantaran todas las carencias que presentaban los ELEAM del país y la necesidad de crear una red de apoyo y encuentro entre ellos.



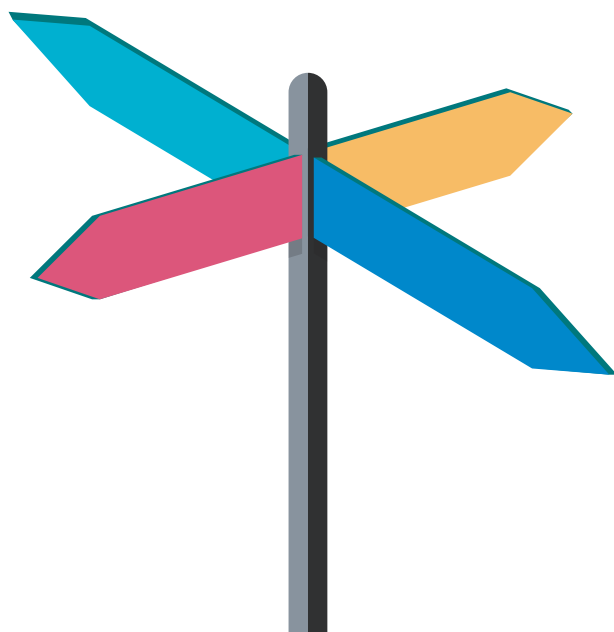
## 2017

El proyecto se formalizó a través de la constitución de la Fundación de Beneficencia "Red de Establecimientos de Larga Estadía Para Adultos Mayores Red Eleam", la que fue inscrita en el Registro de Personas Jurídicas Sin Fines de Lucro del Registro Civil bajo el N° 300994.



## 2021





04



**PRINCIPIOS QUE  
GUÍAN NUESTRO ACTUAR**

## PRINCIPIOS QUE GUÍAN NUESTRO ACTUAR



### MISIÓN

Apoyar a los hogares o Establecimientos de Larga Estadía para Adultos Mayores (ELEM) más necesitados del país, articulando y ejecutando iniciativas en conjunto a terceros.



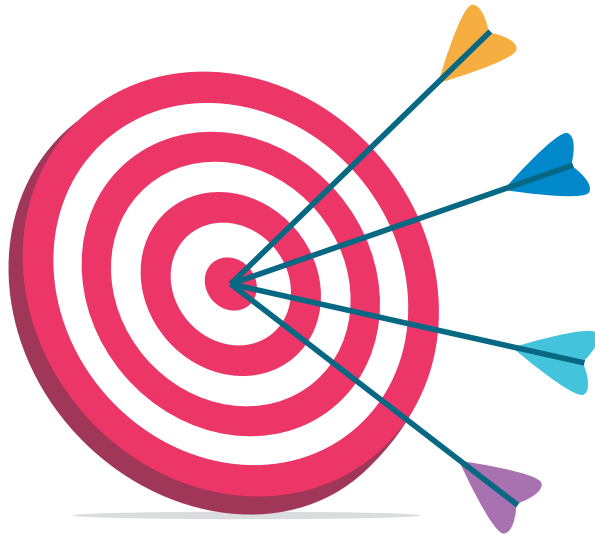
### VISIÓN

Promover el envejecimiento positivo y el bienestar integral de las personas mayores residentes de Hogares del país.



### VALORES

Respeto  
Dignidad  
Trabajo en equipo  
Compromiso  
Alegría  
Eficacia



# 05 | NUESTROS OBJETIVOS

## NUESTROS OBJETIVOS



**Apoyar en gestión a los Hogares inscritos en la Red, a través de documentación, capacitaciones, talleres y encuentros.**



**Promover la sostenibilidad de los Hogares en el tiempo, convocando y captando fondos y donaciones para apoyarlos, y generando alianzas institucionales con terceros, del ámbito privado, académico y público**



**Apoyar desde la sociedad civil y articulando, en conjunto con líderes del área, el levantamiento de políticas públicas y acciones gubernamentales en relación con este tipo de establecimientos.**



06



**NUESTRO EQUIPO**

## NUESTRO EQUIPO



**M. SOLEDAD ALCALDE D.**

Directora Ejecutiva

Ingeniera Comercial de la Pontificia Universidad Católica de Chile.  
Cuatro años de experiencia en el área comercial y de retail.  
Cinco años como Directora de Proyectos en Fundación Oportunidad Mayor.  
Diplomado en Autonomía, Cuidados y Dependencia en la Vejez en la Pontificia Universidad Católica de Chile.  
Diplomado en Impacto Social en la Universidad Adolfo Ibañez



**ISABEL M. RODRÍGUEZ d S.**

Directora de Tienda Solidaria

Artista Plástica egresada de la Universidad Finis Terrae.  
Siete años de experiencia en ventas y marketing en Regalos Corporativos.  
Diplomado en Dirección y Gestión de ventas, Universidad Finis Terrae.  
Diplomado en Marketing y Ventas, Universidad Adolfo Ibañez.  
Diplomado en Autonomía, Cuidados y Dependencia en la Vejez en la Pontificia Universidad Católica de Chile.  
Dos años como coordinadora en el área de Proyectos en Fundación Oportunidad Mayor.



**JUAN PABLO REICH B.**

Coordinador de Proyectos

Periodista de la Universidad Diego Portales.  
Un año como coordinador de proyectos en el área de Proyectos en Fundación Oportunidad Mayor.  
Diplomado en Autonomía, Cuidados y Dependencia en la Vejez en la Pontificia Universidad Católica de Chile.



**AMELIA REYES M.**

Administrativa

Arsenalera quirúrgica y secretariado médico en Instituto Celler.  
Cinco años como Administrativa en Clínica Dávila.  
Cuatro años como Secretaria de Pabellón y coordinadora en Clínica Avansalud Vespucio.  
Cinco años como Administrativa en Centro Médico Integramédica.  
Seis años como Secretaria Coordinadora de Pabellón Clínica Integramédica.  
Cuatro años y medio como Admin. en Depto de Salud y Recursos Humanos en Municipalidad de Lo Barnechea.  
Cuatro años en Brasil desempeñando como Ejecutiva de venta en Enciclopedia Británica Do Brasil.  
Cuatro años como Administrativa en Fundación Oportunidad Mayor.

## CONSEJO DIRECTIVO



### CONSTANZA ALVIAL

Abogada coordinadora de la Red Pro Bono de las Américas

Abogada diplomada en Derechos Humanos, No Discriminación y Políticas Públicas para la Inclusión y la Igualdad; en Derechos Humanos y Empresa; y en Participación Ciudadana.

Es Coordinadora de la Red Pro Bono de las Américas, una agrupación de 21 organizaciones pro bono que se encuentran a lo largo del continente americano.

En Fundación Pro Bono Chile además se desempeña como Coordinadora del Área de Vinculación con el Medio, donde se dedica a la identificación de problemáticas jurídicas y a la generación de colaboraciones para el fortalecimiento de la sociedad civil.

Fue jueza del Moot Court en Derechos Humanos de American University el 2017.

Actualmente, trabaja además con un equipo multidisciplinario en la confección de sistemas de implementación de Derechos Humanos y Sostenibilidad en Empresas, Instituciones y Organizaciones.



### MARIA GLORIA PALMA

Asistente Gerencia General

37 años de trabajo en negocios relacionados con Drake.

Colaboradora Hogar San Ricardo de Batuco (voluntaria) y por motivos laborales, relacionada a Fundación Oportunidad Mayor y en voluntaria de RedEleam.



### EVA SMETS

Country Manager de Acalis

MSc en Ingeniería comercial en Katholieke Universiteit Leuven, Bélgica.

Anteriormente en Acalis se desempeñó como Deputy Country Manager , Gerente de Administración y Finanzas y RRHH y Gerente de Administración y Finanzas en Acalis.

## CONSEJO DIRECTIVO



### CRISTOBAL RODRÍGUEZ

Abogado

Coordinador Académico e Investigador, Centro de Negociación UC, 2013.

Peralta, Gutiérrez y Asociados Abogados, 2014-2018.

Peralta Abogados, 2018 a la actualidad.

Abogado asesor de ONGs de la Sociedad Civil y Empresas B (Triple impacto).



### MARIO MELIN

Director General Casa Senior – Presidente ANAEL

Gerente General Centro Diálisis Diaseal – Centro Medio Biomedical

Presidente Asociación Nacional de ELEAM

Director Liga independiente de fútbol

Director Fundación Pelota de trapo.



### MARIO RIVEROS

Jefe de Comunicaciones para Latinoamérica de Acalis.

Es periodista y MBA.

Durante 11 años fue redactor, corresponsal extranjero y editor de distintos medios de comunicación.

Es profesor en distintas universidades y ha sido asesor de empresas y personas en temas comunicacionales y de reputación, manejando crisis y llevando relaciones con la autoridad en distintas industrias.



### MARCELO DOMINGUEZ

Gerente de Finanzas de Lounge

Contador Auditor de la Universidad Diego Portales.

Magíster en Dirección y Gestión Tributaria de la Universidad Adolfo Ibáñez.

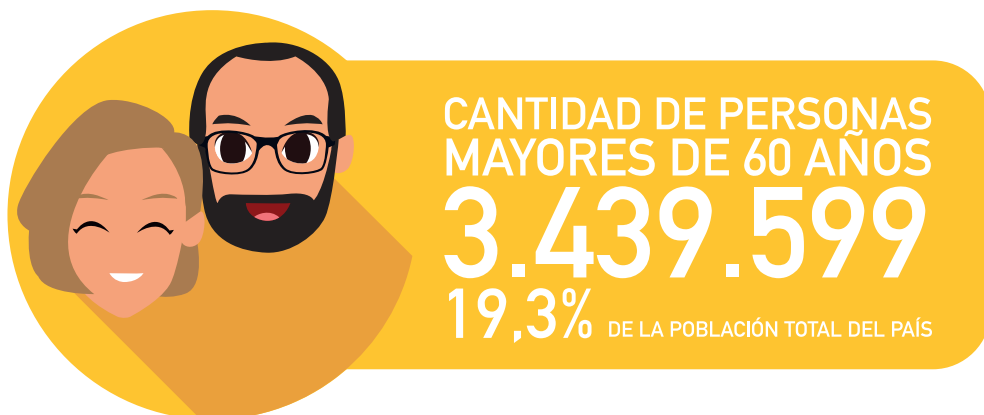
30 años de experiencia, 10 de los cuales participando en distintas Fundaciones.





# 07 | PERSONAS MAYORES EN CHILE

## PERSONAS MAYORES EN CHILE



CANTIDAD DE PERSONAS MAYORES DE 100 AÑOS

**4.770**



**3.171**



**1.599**

ÍNDICE DE ENVEJECIMIENTO

**100,4**

( 2 0 1 7 )

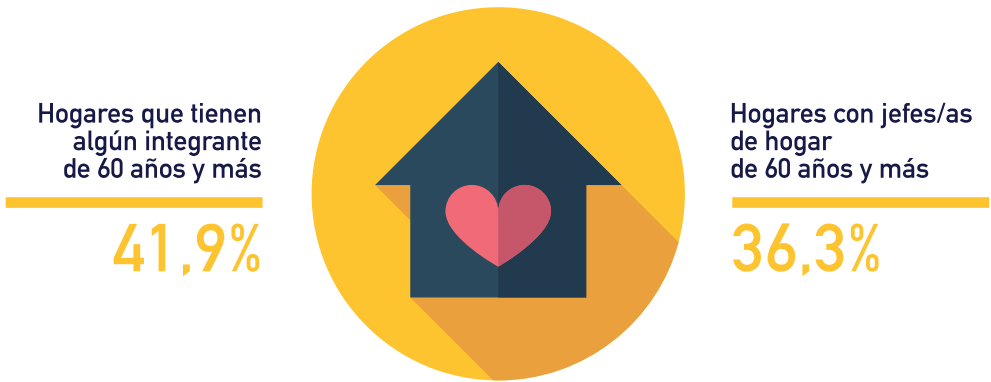
POR PRIMERA VEZ EN LA HISTORIA DE CHILE HAY MÁS PERSONAS MAYORES DE 60 QUE MENORES DE 15 AÑOS

MIDE LA CANTIDAD DE PERSONAS MAYORES QUE HAY EN CHILE POR CADA 100 PERSONAS MENORES DE 15 AÑOS

# PERSONAS MAYORES EN CHILE



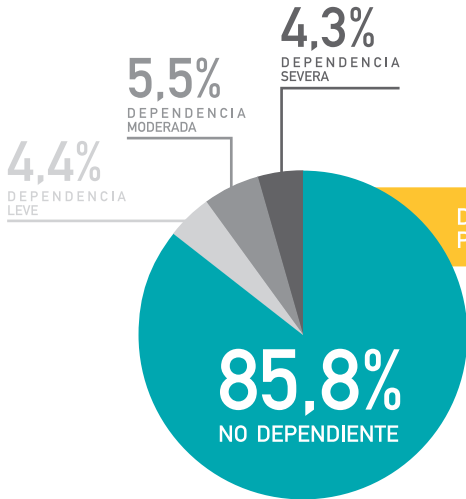
AÑOS EN MUJERES Y HOMBRES



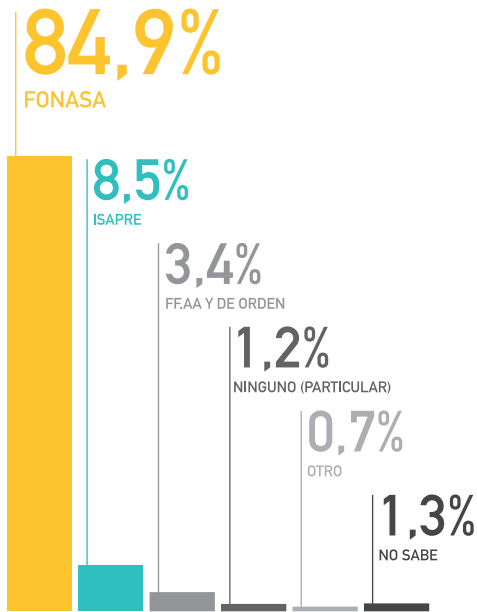
## COMPOSICIÓN DEL INGRESO DE PERSONAS DE 60 AÑOS Y MÁS



# PERSONAS MAYORES EN CHILE



PERSONAS DE 60 AÑOS Y MÁS CON DEPENDENCIA FUNCIONAL **14,2%**



Tasa de analfabetismo de personas de 60 años y más por zona

**6,4%** urbano | **18,8%** rural

**8,2%** TOTAL



Fuentes:  
Censo 2017, INE

Nuevo informe Salud en las Américas +2017 de la Organización Panamericana de la Salud

## PERSONAS MAYORES EN CHILE

EN EL AÑO 2050  
LAS PERSONAS DE 65 AÑOS  
Y MÁS, REPRESENTARÁN EL

25%  
DE LA POBLACIÓN

Estas cifras indican que Chile enfrenta una demanda por cuidado en permanente crecimiento, lo cual desafía a la institucionalidad tanto pública como privada y a nosotros como parte de la sociedad civil.



08



## CATEGORIZACIÓN DE LOS HOGARES

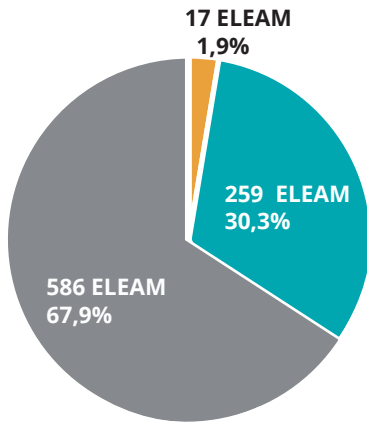
## CATEGORIZACIÓN HOGARES

Los Establecimientos de Larga Estadía para Adultos Mayores (ELEM) u Hogares para personas mayores en Chile son regulados por el Decreto N°14 del Ministerio de Salud, quien los fiscaliza.

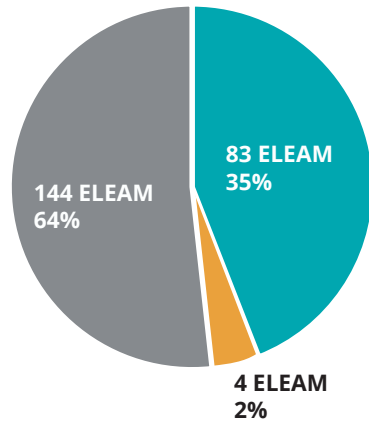
En Chile existen 862 ELEM que atienden en su conjunto a 23.568 personas mayores. De estos, el 1,9% son públicos, un 30,3% sin fines de lucro y un 67,9% privados. SENAMA sólo logra apoyar con recursos al 19% de los hogares de origen público y sin fines de lucro<sup>1</sup>.

Un número importante de Hogares, opera sin autorización sanitaria, lo que se debe formalizar.

### UNIVERSO ELEM 862



### RED ELEM 231



■ Derecho Público ■ Sin fines de lucro ■ Privados

<sup>1</sup>. información entregada por SENAMA

## HOGARES INSCRITOS EN RED ELEM

RESIDENTES

4.343

HOGARES  
INSCRITOS

185

TRABAJADORES

3.679

PRESENTE EN

12

REGIONES

Hogares  
Sin Resolución  
Sanitaria

26%

Las principales fuentes de financiamiento para los ELEM de la red sin fines de lucro son la pensión del residente, principal sostenedor, subsidio SENAMA y aportes del apoderado.

86% de los hogares sin fines de lucro, inscritos en la red, cobran menos de

\$650.000

El único ingreso para los ELEM privados es la mensualidad de los apoderados.

57% de los hogares privados, inscritos en la red, cobran menos de

\$650.000







09 | **ÁREAS DE TRABAJO**

## PROYECTOS Y SERVICIOS

A través de sus proyectos, Fundación Red ELEAM, genera una plataforma de encuentro y apoyo para los ELEAM más necesitados del País, para que se puedan contactar entre sí y con otras organizaciones de la Sociedad Civil, la empresa privada y el mundo de la academia, y así promover un mejor servicio a sus residentes.

Los Proyectos de Red ELEAM incluyen las siguientes iniciativas.

### **Relaciones Institucionales y Convenios:**

Generar alianzas institucionales que nos permitan facilitar y apoyar el trabajo que realizan los Hogares y entregar programas que mejoren la calidad de vida de sus residentes.

### **Prácticas y Voluntariado:**

Fundación Red ELEAM, promueve que distintas organizaciones y personas, aporten con su tiempo y trabajo al bienestar de las personas mayores residentes en los Establecimientos inscritos en la Red ELEAM, a través de voluntariado de personas naturales o empresas y prácticas de distintas universidades

### **Donaciones y Beneficios:**

Orientar a los administradores de hogares respecto a como participar en fondos concursables y gestionar donaciones o beneficios para los Hogares inscritos.

### **Talleres y Capacitaciones:**

Orientados a mejorar los conocimientos específicos y generales de los propietarios y colaboradores de los distintos ELEAM inscritos en la Red.

### **Tienda Solidaria AMD:**

Fundación Red ELEAM abre esta tienda el año 2020, con el fin de captar fondos y donaciones para apoyar a los hogares, a través de los proyectos de la Fundación.

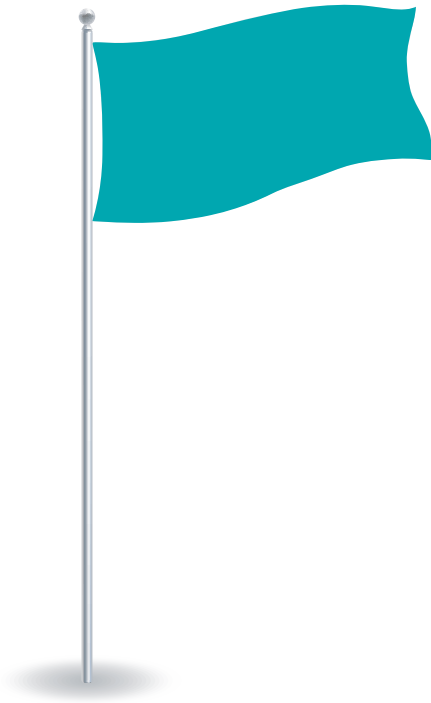
### **Apoyo en Documentación:**

Desarrollamos documentación y la publicamos en nuestra página web, para que estén a disposición de los ELEAM, que los ayudará en su gestión y funcionamiento.

### **Incidencia en Políticas Públicas:**

Participamos en mesas técnicas, con el fin de promover mejoras en las políticas públicas en relación con este tipo de establecimientos.





10 | HITOS  
2021

# HITOS 2021

## ■ Relaciones institucionales y convenios:

Este año firmamos convenios con la Universidad Gabriela Mistral, Universidad de los Andes, Fundación Más y Red de Alimentos, lo que nos ha permitido entregar más programas de apoyo a los hogares.



## ■ Prácticas y Voluntariados

Coordinamos prácticas con distintos centros de formación y universidades, como Universidad Gabriela Mistral, INACAP y Universidad de los Andes, además de realizar voluntariados de estudiantes, profesionales y de recreación, beneficiando a un total de 62 hogares y 1.101 residentes.



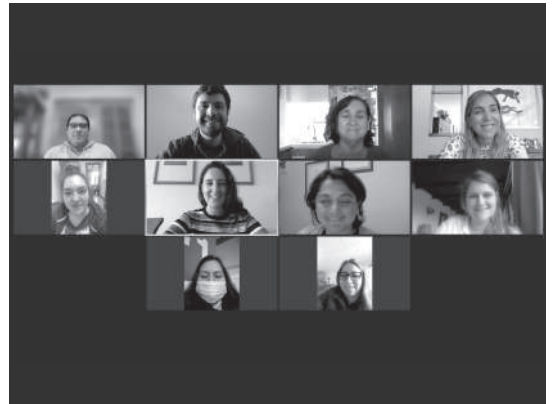
## ■ Donaciones y Beneficios

Este año hemos recibido donaciones de al menos 30 benefactores pudiendo ayudar a más de 154 hogares y sobre 3.262 beneficiarios. Entre las donaciones se entregaron uniformes clínicos, elementos de protección personal, vestuario, alimentación entre otros. También aumentamos los beneficios que reciben los Hogares, incluyendo a empresas como Lipigas, Nestlé y proveedores de insumos de protección personal.



## ■ Talleres y Capacitaciones

Coordinamos 20 charlas, talleres y capacitaciones para los hogares inscritos en la red, en temas de cuidado oral, computación, aspectos legales y salud mental. También seguimos con el programa de gestión Servicio Mayor, llegando a los 66 hogares asesorados.



## ■ Tienda Solidaria AMD

Potenciamos la tienda Solidaria AMD, aumentando los donantes y la venta. Este año llegamos a financiar alrededor del 60% de los programas de la Fundación.



## ■ Apoyo en Documentación

Dejamos disponible en web documentación relevante en relación con este tipo de establecimientos. El año 2021 realizamos primera encuesta nacional de ELEM en conjunto con UGM y USS, y se elaboró el Manual Legal para ELEM en conjunto con Fundación Probono y con SENAMA, el cual será lanzado en Marzo del 2022.

## ■ Incidencia en Políticas Públicas

A través de la participación en las mesas de la Comunidad de Organizaciones Solidarias y Voces Mayores, pusimos los puntos relevantes en relación con los ELEM con el fin de incidir en las políticas públicas que el país tome en relación con este tipo de establecimientos.

## Más corazón y menos rigidez

Señor Director:

En representación de más de 150 hogares y pequeños emprendimientos que acogen y cuidan a más de tres mil personas mayores día y noche en nuestro país, hago un llamado a no olvidarlos. Para muchos de ellos la pandemia ha sido un terremoto. Están financieramente quebrados y sus cuidadores, psicológicamente agotados. No podemos permitir que se sigan cerrando hogares, dejando en la calle a miles de personas mayores que necesitan del cuidado y las atenciones que estos establecimientos les entregan.

Con mucho respeto, le pedimos a la autoridad que flexibilice sus normas y permita el ingreso de nuevos residentes a estos establecimientos, autorice las visitas de familiares en cuarentena y no siga cursando multas por cosas tan absurdas como no tener la tapa de un escusado o una ampollita en los pasillos. En este momento lo más importante es que los residentes estén bien cuidados y acompañados.

Humanicemos y empaticemos con sus necesidades. La urgencia es hoy, mañana será demasiado tarde.

**M. SOLEDAD ALCALDE D.**  
Directora Red ELEM





11



**IMPACTO  
SOCIAL**



100%



Considera muy útil o útil el trabajo que está haciendo la Red ELEM par apoyar a los ELEM del País.



98%

Está muy satisfecho o satisfecho con los servicios o beneficios que ha recibido por parte de la Red ELEM.



95%



Considera que cuando ha tenido alguna necesidad o inquietud, la comunicación con Red ELEM ha sido muy buena o buena.



100%

Considera que el nivel de comprensión de Red ELEM y ayuda en base a sus necesidades es excelente, muy bueno o bueno.

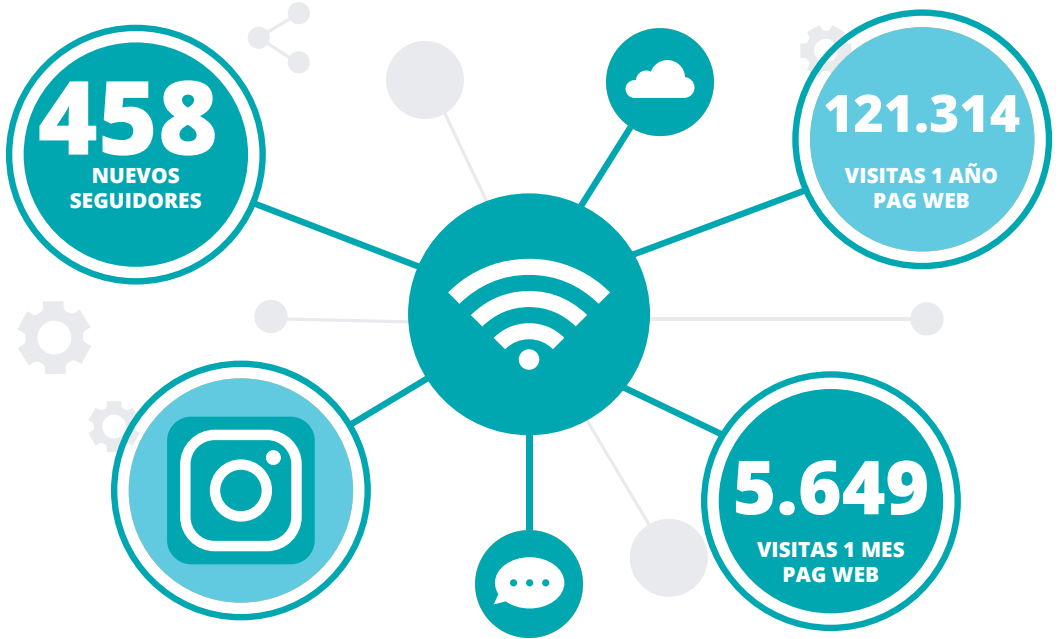


87%



Considera que los servicios que ha recibido de Red ELEM le han ayudado a aumentar el bienestar de sus residentes, mientras que el resto aún no ha recibido servicios por parte de la Red.

■ Redes Sociales y página web







12 | DESAFÍOS  
2022

**EL PRINCIPAL DESAFÍO PARA EL 2022, SERÁ TRABAJAR COLABORATIVAMENTE ENTRE LA SOCIEDAD CIVIL, PRIVADOS, GOBIERNO Y ACADEMIA, CON EL FIN DE APOYAR A LOS HOGARES MÁS NECESITADOS DEL PAÍS.**

## PROGRAMAS

Potenciar programas de apoyo y relaciones institucionales para cumplir con objetivos propuestos.

## RECAUDAR FONDOS

Aumentar recaudación fondos potenciando Tienda Solidaria AMD y otras fuentes de financiamiento.





13



**INFORME  
FINANCIERO**



RED DE ESTABLECIMIENTOS DE LARGA ESTADIA PARA ADULTOS MAYORES - REDELEAM

53.333.879-8

ESTADO DE POSICIÓN FINANCIERA

Por el ejercicio terminado al 31 de Diciembre de 2021

	Dic-2021 CLP	Dic-2020 CLP	Dic-2021 CLP	Dic-2020 CLP
<b>ACTIVOS</b>				
<b>ACTIVOS CORRIENTES</b>				
Electivo y equivalentes al efectivo	2.488.900	6.746.566		
Otros activos financieros, corrientes	0	0		
Otros activos no financieros, corrientes	0	0		
Deudores comerciales y otras cuentas por cobrar, corrientes	0	0		
Cuentas por cobrar a entidades relacionadas, corrientes	45.750.000	5.000.000		
Mercaderías	0	0		
Activos Biológicos	0	0		
<b>Total Activos corrientes</b>	<b>48.218.900</b>	<b>11.746.566</b>		
<b>ACTIVOS NO CORRIENTES</b>				
Otros activos financieros, no corrientes	0	0		
Cuentas por Cobrar a entidades relacionadas, no corrientes	0	0		
Inversiones Asociadas	2.000.000	2.000.000		
Act. Intangibles distintos a la plusvalía	0	0		
Propiedades, planta y equipo	0	0		
Activos por Impuestos diferidos	0	0		
<b>Total Activos no corrientes</b>	<b>2.000.000</b>	<b>2.000.000</b>		
<b>TOTAL ACTIVOS</b>	<b>50.218.900</b>	<b>13.746.566</b>		
<b>PASIVOS</b>				
<b>PASIVOS CORRIENTES</b>				
Cuentas por Pagar comerciales y otras				
Provision por beneficios de los Empleados				
Cuentas por Pagar a entidades relacionadas, corrientes				
Otros pasivos financieros, corrientes				
Impuestos por Pagar, corrientes				
<b>Total Pasivos corrientes</b>	<b>1.950.058</b>			
<b>PASIVOS NO CORRIENTES</b>				
Otros pasivos financieros, no corrientes				
Pasivo por impuestos diferidos, corrientes				
Cuentas por Pagar a entidades relacionadas, no corrientes				
<b>Total Pasivos no corrientes</b>	<b>0</b>			
<b>Total Pasivos</b>	<b>1.950.058</b>			
<b>PATRIMONIO</b>				
Capital Emitido				
Otras Reservas				
Generancias (pérdidas) acumuladas				
Resultado del Ejercicio				
<b>Total Patrimonio</b>	<b>48.268.842</b>			
<b>TOTAL PATRIMONIO</b>	<b>48.268.842</b>			
<b>TOTAL PATRIMONIO Y PASIVOS</b>	<b>50.218.900</b>			

Nota 4

Nota 1

Nota 2

Nota 3

Nota 5



A P O Y A N D O T U G E S T I Ó N

[www.redeleam.cl](http://www.redeleam.cl)  
[contacto@redeleam.cl](mailto:contacto@redeleam.cl)  
[@red\\_eleam](https://www.instagram.com/red_eleam)

